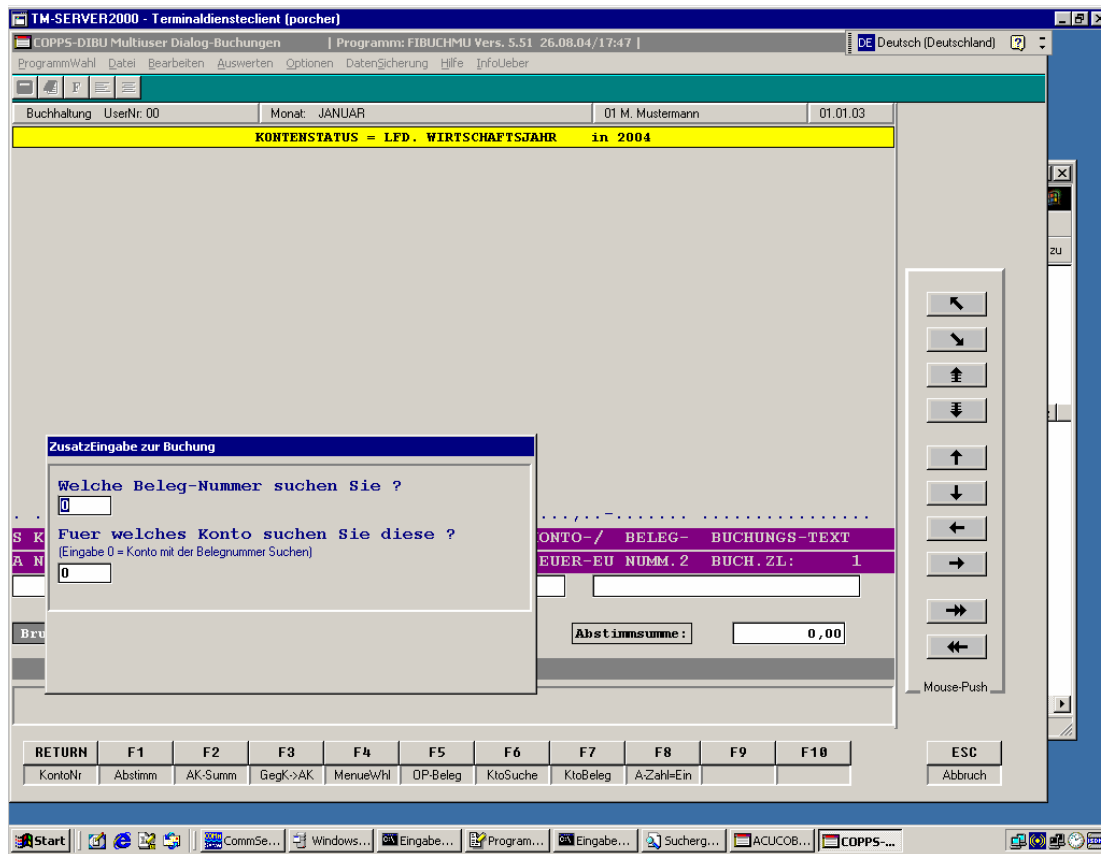


## COPPS® DIBU-Finanzbuchhaltung Version 2004



Aenderung / Erweiterung im DIBU-SYSTEM. GS/XP

Programm: DIALOG-BUCHEN:

Spalte: Eingabe KontoNr.

**F5** ohne Eingabe bei Sa 1,2, und 3

Es wird ein Zusatzeingabefenster geöffnet.

a)

Eingabe der **Belegnummer** die gesucht werden soll

b)

Eingabe der **Kontonummer** wenn diese speziell für ein bestimmtes Konto gesucht werden soll, ansonsten keine Eingabe in diesem Feld.

Die Posten werden im Suchfenster angezeigt (wie bei Funktion F6 Suchen und dann Eingabe max 6 Stellen... für Suchen Op-Beleg...)

**Stand: DIBU GS/XP vom 26.8.2004**