

Druckausgabe linker Rand verändern

- a) Programm DIBU GS/XP FIJOURLI Buchungsjournal
 - b) Programm DIBU GS/XP FIKTOSTM Kontenstamm
-

Aufgabenstellung:

Den Lochrand soweit wie möglich individuell vergrößern.

Der Lochrand ist so breit wie möglich im Standard, da auf Laserdrucker Rücksicht genommen werden muss, die den rechten Rand zum fassen brauchen und dieser Bereich nicht bedruckt werden kann. Tintenstrahler können meist den rechten Rand mit nutzen und bedrucken.

Was ist zu tun:

Hierzu müssen Sie Einträge in der Konfigurationsdatei machen. Diese Datei kann mit einem Editor geöffnet werden.

Am Ende fügen Sie die nachstehenden Zeilen ein und tragen dazu die von Ihnen gewünschten Anzahl Zeichen an Versatz ein.

Laserdrucker können meist den rechten Rand nicht ganz bedrucken, je nach Druckermodell ist dieser gesperrte Bereich weniger oder mehr breit.

Tintenstrahldrucker drucken meist randlos.

Je nach Drucker, den Sie verwenden, müssen Sie das probieren, wie weit Sie den Druck nach rechts versetzen können.

Nachstehend eine Anleitung dazu:

COPPS®- COP PORCHER Software und Services

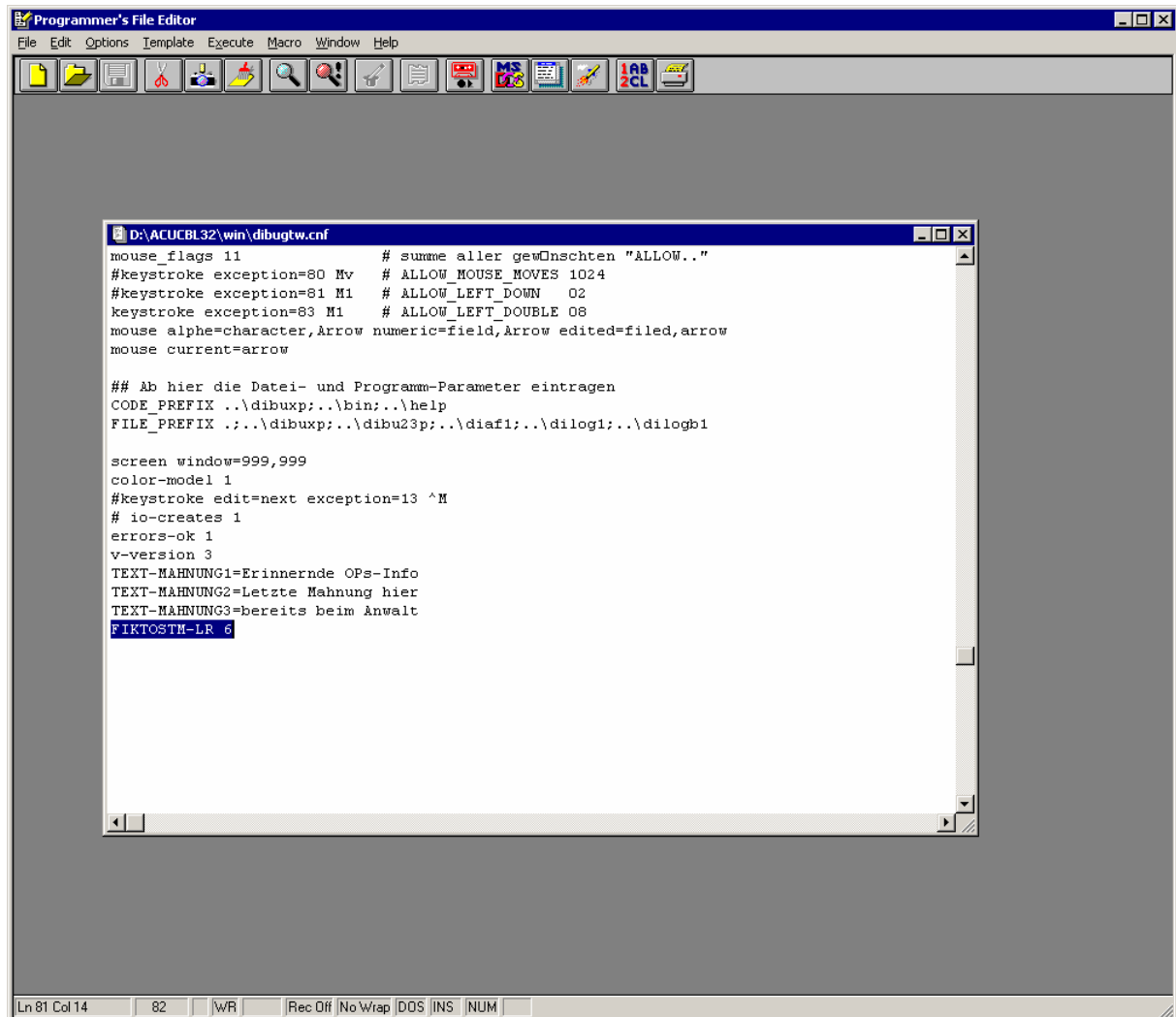


Anlage

Druckausgabe linker Rand verändern

- a) Programm DIBU GS/XP FIJOURLI Buchungsjournal
 - b) Programm DIBU GS/XP FIKTOSTM Kontenstamm
-

Die zu ändernde Datei.



```
D:\ACUCBL32\win\dibugtw.cnf
mouse_flags l1 # summe aller gewünschten "ALLOW.."
#keystroke exception=80 Mv # ALLOW_MOUSE_MOVES 1024
#keystroke exception=81 M1 # ALLOW_LEFT_DOWN 02
keystroke exception=83 M1 # ALLOW_LEFT_DOUBLE 08
mouse alpha=character,Arrow numeric=field,Arrow edited=filed,arrow
mouse current=arrow

## Ab hier die Datei- und Programm-Parameter eintragen
CODE_PREFIX ..\dibuxp;..\bin;..\help
FILE_PREFIX .;..\dibuxp;..\dibu23p;..\diaf1;..\dilog1;..\dilogb1

screen window=999,999
color-model 1
#keystroke edit=next exception=13 ^M
# io-creates 1
errors-ok 1
v-version 3
TEXT-MAHNUNG1=Erinnernde OPs-Info
TEXT-MAHNUNG2=Letzte Mahnung hier
TEXT-MAHNUNG3=bereits beim Anwalt
FIKTOSTM-LR 6
```

Der Eintrag ist

Programmdefinitions-Name , Leerstelle , die Zahl um nach rechts zu versetzen

Beispiel hier: für das Programm Kontenstammbearbeitung ; 6 stellen nach rechts

FIKTOSTM-LR 6

Folgende Einträge sind möglich

FIKTOSTM-LR

FIJOURLI-LR

Druckausgabe linker Rand verändern

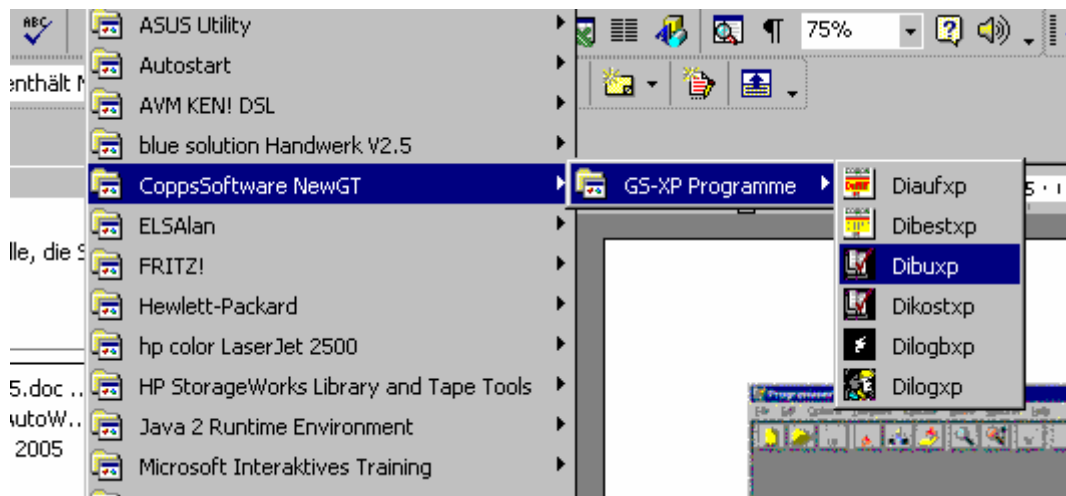
- a) Programm DIBU GS/XP FIJOURLI Buchungsjournal
 - b) Programm DIBU GS/XP FIKTOSTM Kontenstamm
-

Wir haben am Laserdrucker Lexmark T632 mit folgenden Einstellungen Erfolg.

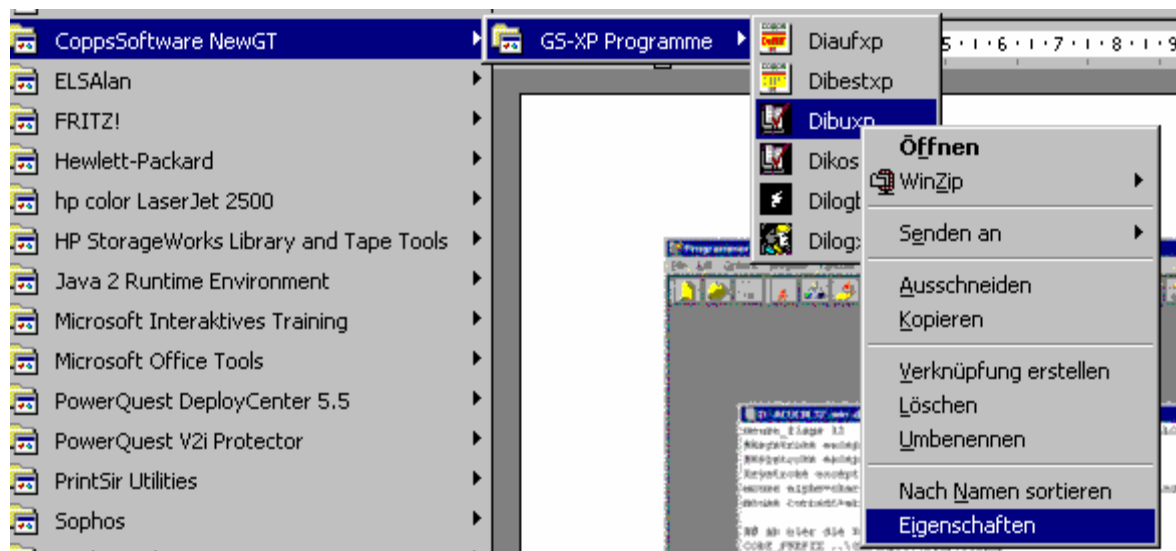
FIKTOSTM-LR 5
FIJOURLI-LR 4

Die zu ändernde Konfigurationsdatei

Den Namen und den Ort Ihrer ConfigDatei finden Sie als Angabe unter dem Icon (Aufruf)



Mit rechter Maustaste auf DIBUXP drücken:

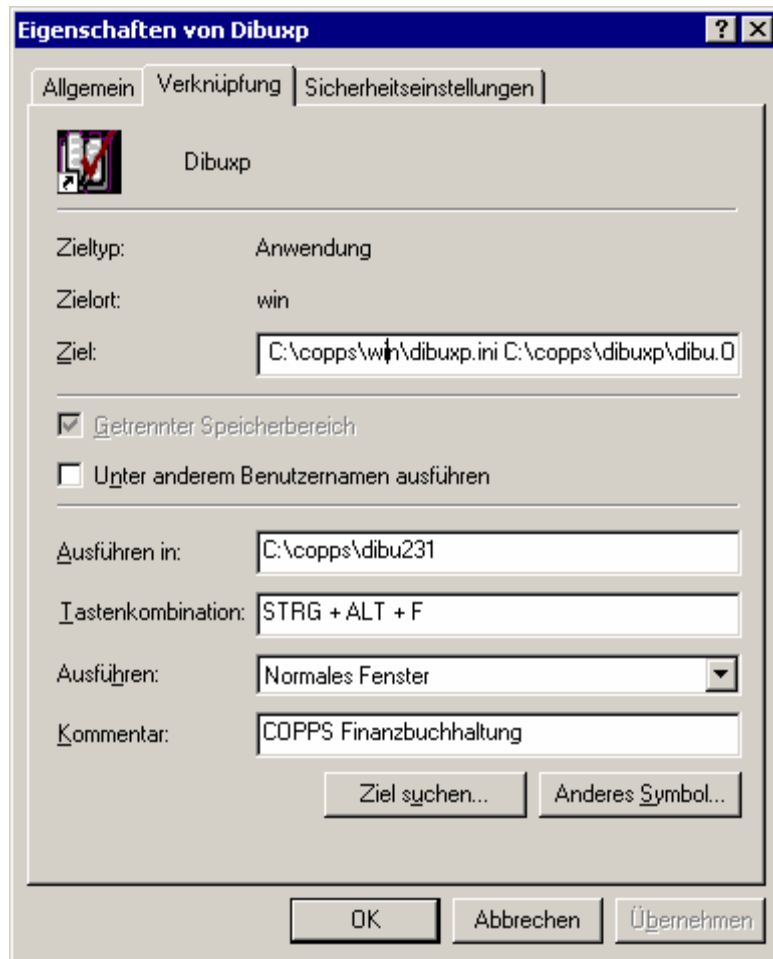


Dann Eigenschaften auswählen.

Druckausgabe linker Rand verändern

a) Programm DIBU GS/XP FIJOURLI Buchungsjournal

b) Programm DIBU GS/XP FIKTOSTM Kontenstamm



Unter Ziel steht die Configurationsdatei, die benutzt wird.
Es ist der Eintrag mit .ini (hier dibuxp.ini) oder es ist ein Eintrag mit .cnf in dieser Zeichenkette

Hier ist es :

c:\copps\win\dibuxp.ini

Nun gehen Sie mit dem Explorer an die angeforderte Stelle und öffnen die Datei mit dem Editor und machen die Änderung, abspeichern, den Ausdruck probieren, bis die gewünschte Zahl funktioniert.

Geänderte Programme:

FIJOURLI.O und FIKTOSTM.O , erhältlich als Mail ,
diese müssen in die Programmdirectory
copps\dibuxp\ kopiert werden.