



## Installationsbeschreibung FIBU Update 2011 vom 12.01.2011 Für WINDOWS

### Support ab 1.1.2011

Wir haben den Support im Bereich Anfragebearbeitung noch einmal verbessert ab 2011.

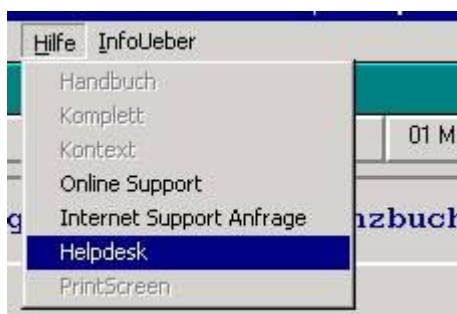
Auf dem Lieferschein der Sendung vom CD/USB-Stick mit dem Jahresupdate finden Sie rechts oben Ihre Anmeldedaten für das HELPDESK.

Richten Sie Ihre Supportanfragen ab Januar 2011 stets über das HELPDESK-System. Wenn Sie anrufen, ist der Supportmitarbeiter genötigt Ihre Anfrage über diese Anmeldedaten mit Ihnen zu erfassen.

Das bringt unnötigen Zusatzaufwand. Durch die Direkteingabe im Helpdesksystem von Ihnen zu Ihrer Anfrage kann die Anfrage schneller bearbeitet werden und Sie können jederzeit den Status der Bearbeitung einsehen, oder zusätzliche Mitteilungen dazu machen.

Die direkte Verbindung zu unserem Helpdesk wurde unter Windows integriert.

**Sie können das HELPDESK-System direkt aus dem Programm im Programmanwahl –Menü aufrufen.**



### **Inhalt dieser CD/DVD: Programm-Updates für das Jahr 2011**

Weitere Informationen und Beschreibungen zu Erweiterungen der FIBUbuchhaltung 2011 und zum Support allgemein finden Sie im Internet unter [www.copps-porcher.de](http://www.copps-porcher.de).

<http://www.copps-porcher.de/copps-support.htm>

<http://www.copps-porcher.de/updates.htm>

<http://www.copps-porcher.de/onlineservice.htm>

### **1. Vorbereitende Schritte**

a) Vor der Installation des Updates muss eine gesamte Datensicherung gemacht werden (das komplette Verzeichnis COPPS).

b) Um das Update erfolgreich durchführen zu können, dürfen die Daten während der Installation nicht verändert werden.

Das heißt, dass das Arbeiten in den COPPS®-Programmen in dieser Zeit von keinem der angeschlossenen Arbeitsplätze möglich ist.

### **2. Nach der Installation**

Nach der Installation wird eventuell je nach Konfiguration beim 1.Start evtl. ein automatisches DATEI update gemacht, folgen Sie den Anweisungen.

Siehe dazu in dieser Beschreibung unten:

*Lesen Sie dazu insbesondere unter „Erststart nach dem Update“!*

**Ist die Installation ok, dann senden Sie das Bestätigungsblatt sofort nach der Installation per FAX an uns zurück.**



## Installationsbeschreibung FIBU Update 2011 vom 12.01.2011 Für WINDOWS

---

### **3. Versionsstand zu DIBU**

#### **3.1 Alte DIBU-GT Versionen, dem Vorgänger von DIBU GS/XP**

GT Versionen: Diese Versionen werden seit Ende 2008 nicht mehr gepflegt. (Mitteilung bereits zu den Updates 2008 bis 2010!)

FIBU GT      DIBU      Vers. 6.1 (Final Version) nur bis Ende 2008



## Installationsbeschreibung FIBU Update 2011 vom 12.01.2011 Für WINDOWS

### Installationsbeschreibung.

#### Zum Programmstart (Windows)

Wenn bei Ihnen, wie bei den meisten Windows Anwendungen, der Autostart der CD eingeschaltet ist, startet das Programm für das Update automatisch an.

Ist dies nicht der Fall, gehen Sie wie folgt vor: Klicken Sie auf

1. <START> ---> <Ausführen> ---> <Durchsuchen>
2. Suchen Sie zunächst das CD-Laufwerk
3. Öffnen Sie die Datei "SETUP.EXE"
4. Klicken danach im Fenster "Ausführen" auf OK.

#### Copps Programminstallation

Folgen Sie den Programmanweisungen:

1.  
Lesen Sie sich die Beschreibung zum 1. Fenster "WILLKOMMEN" komplett.  
Klicken Sie auf "WEITER" wenn Sie diesen Hinweis akzeptieren.

2.  
Lesen Sie auch insbesondere den Hinweis im 2. Fenster "Liesmich-Datei".

#### **Am Ende dieses Fensters finden Sie das Paßwort zur Installation.**

Blättern Sie mit den Bild-Tasten oder bewegen Sie den Rollbalken.  
Wenn Sie akzeptieren, klicken Sie bitte auf "WEITER".

3.  
Wählen Sie im 3. Fenster "Zielpfad wählen" Ihren Copps-Ordner aus.  
Im Idealfall steht hier C:\COPPS, sollte hier nur ein Eintrag aufgeführt sein,  
klicken Sie auf "WEITER".  
Je nach Installation kann bei Ihnen hier ein anderer Eintrag stehen.  
Wichtig ist dabei folgendes:  
Bei mehr als einem Eintrag fragen Sie Ihren Systemverwalter, welches das aktuelle Verzeichnis ist.  
Wählen Sie das aktuelle Verzeichnis aus und klicken Sie auf "WEITER".

4.  
Im nächsten 4. Fenster "Zielpfad wählen" Klicken Sie auf "WEITER".

5.  
Im 5. Fenster "Sicherungskopie von ersetzten Dateien erstellen"  
können Sie auf "WEITER" klicken  
oder,  
wenn bereits eine Datensicherung gemacht wurde, den Knopf "Nein" anklicken und dann auf  
"WEITER".

6.  
Im 6. Fenster "Komponenten auswählen" sind alle bei Ihnen installierte Programme bereits mit einem Haken  
markiert.  
Hier ändern Sie nur, wenn etwas nicht installiert werden soll.  
Entfernen Sie dann dazu bitte den Haken.  
Klicken Sie auf "WEITER".



## **Installationsbeschreibung FIBU Update 2011 vom 12.01.2011** **Für WINDOWS**

7.

Im 7. Fenster "Installation beginnen" starten Sie die Installation.

**ACHTUNG:**

Ist bis hierher etwas nicht in Ordnung können Sie die Installation jetzt noch beenden und neu beginnen, bzw. schrittweise zurückgehen.

8.

Wenn der Ablauf beendet ist:

Jetzt noch "Fertigstellen" bestätigen und Sie haben die Installation erfolgreich abgeschlossen.

9.

### **Erster Start nach dem Update“**

Wird nach dem Update die DLOGXP zum ersten Mal gestartet, wird evtl. erst automatisch eine Aktualisierung der Daten vorgenommen. Folgen Sie bitte den Anweisungen.

Achten Sie auch darauf, dass auch wirklich kein anderer Benutzer im Programm ist.

Es wird der Jahresabschluss überprüft und dies nimmt etwas Zeit in Anspruch.

10.

### **Hinweis:**

#### **Dienstprogramm "..\win\ICONINST.EXE"**

Mit diesem Programm können Sie die Start-ICONS der Copps-Programme wieder herstellen.

Dies ist **nur** notwendig wenn ein ICON mal verloren gegangen ist, oder neu installiert wird.

Fall Sie daher mal neue Icons zum Programmaufruf erstellen müssen, rufen Sie dazu die Beschreibung auf der CD zu den nötigen Anweisungen dazu auf: „Liesmichicon.doc“.

11.

**Wenn die Installation nicht klappt wie gewünscht,** Die direkte Verbindung zu unserem Helpdesk wurde unter Windows integriert, **Sie können das HELPDESK-System direkt aus dem Programm im Programmanwahl –Menü aufrufen oder über Ihr Login-Daten (die auf dem Lieferschein stehen) [www.copps-support.de](http://www.copps-support.de) direkt :**

mit dem Betreff: **Installationsfragen Update 2011 DIBU**

wir melden uns dann umgehend bei Ihnen telefonisch oder per Mailantwort.

12.

**Installation ist ok, dann senden Sie das beigefügte Formular sofort nach der Installation per FAX an uns zurück ( Formulardownload auch per Internet [www.copps-porcher.de/updatesDIBU.htm](http://www.copps-porcher.de/updatesDIBU.htm) )**

**Ihr SUPPORT-TEAM von**

**COPPS® – COP PORCHER SOFTWARE und SERVICE**