

# COPPS® COP PORCHER SOFTWARE + SERVICES

info@copps-porcher.de - seit 1972 - www.copps-porcher.de

58097 Hagen Karl Halle Str.76 - 18182 Bentwisch/Rostock Am Graben 7  
Tel.02331-98900 Tel. 0381-3772677



An unsere  
COPPS-Anwender  
und  
COPPS-Interessenten

**Ihr Ansprechpartner**  
Wolfgang Christian Porcher  
Durchwahl:0381-3772677  
Mobile 0171-6942494  
[wolfgang-christian@copps-porcher.de](mailto:wolfgang-christian@copps-porcher.de)  
**Januar 2008**

Betreff: Mails versenden für Serienversand

Wir selbst benutzen seit längerer Zeit das Programm Supermailer, entwickelt von unserem Softwarepartner Mirco Boer und können dieses Paket als integrierte Lösung oder als sogenannte StandAlone Lösung liefern.

Sie können damit außerdem :

aus dem Auftragsprogramm DIAF  
aus Buchhaltung DIBU  
aus der Lohnabrechnung DILOG

nach verschiedenen Gesichtspunkten Adressen selektieren, diese werden in Excel als Datei abgestellt.

Diese Datei oder eine andere beliebige Datei mit anderen Adressen nehmen Sie als Basis und lesen diese innerhalb von Super Mailer ein.

Die Adressdaten / Bezugsdaten können dabei an beliebigen Stellen automatisch eingefügt werden (so, wie man beim das beim Word Serienbrief mit den sogenannten Platzhaltern auch macht)

Und dann versenden Sie Ihren Infobrief damit.

Kein Blockieren mehr durch den Stapelversand im Mailausgang.

Und es geht blitzschnell !

Prüfung von doppelten Mailadressen , usw.. Das Programm gibt es in verschiedenen Versionen.

Durch den geringen Preis empfiehlt es sich die Komplettversion mit allen Möglichkeiten zu kaufen. Unser Service steht Ihnen wie bei den COPPS-Produkten auch hier bei der Einrichtung mit Netviewer (dem POS-OnlineService) Online zur Verfügung.

# COPPS® COP PORCHER SOFTWARE + SERVICES

info@copps-porcher.de - seit 1972 - www.copps-porcher.de

58097 Hagen Karl Halle Str.76 - 18182 Bentwisch/Rostock Am Graben 7  
Tel.02331-98900 Tel. 0381-3772677



## Professional Unlimited

Mit dieser Version können Sie eine unbegrenzte Anzahl Newsletter-Empfänger in einem SuperMailer-Projekt verwalten. Natürlich stehen alle Zusatzfunktionen zur Verfügung.

Die Lizenz bezieht sich dabei auf jeweils **einen Arbeitsplatz**.

Preis 59,00 Euro + Mwst

## Professional Unlimited BCC

Diese Version entspricht der Professional Unlimited Version, jedoch steht zusätzlich die Möglichkeit zur Verfügung E-Mails per BCC (Blindkopie) zu versenden. Eine Personalisierung der E-Mails bei Verwendung des BCC-Versands ist nicht möglich.

Die Lizenz bezieht sich dabei auf jeweils **einen Arbeitsplatz**.

Preis 108,00 Euro + Mwst

Jeweils zuzüglich VSA und CD-Kosten und evtl. POS-Services nach Aufwand.

Ein wirklich geringer Preis für das Paket „Weniger Stress mit Super Mailer“ und ein leichtes Einbinden der Adressdaten aus den COPPS-Programmen.

Mit freundlichem Gruß

Wolfgang Christian Porcher

[wolfgang-christian@copps-porcher.de](mailto:wolfgang-christian@copps-porcher.de)

**COPPS® - COP PORCHER Software und Services**



Seit 1972

**COP PORCHER Software und Services**

COPPS® ist ein eingetragenes Warenzeichen von COP PORCHER



Mit der Newsletter-Software SuperMailer wird die Erstellung und der Versand von personalisierten Serienmails und Newslettern zum Kinderspiel. Die Newsletter Software ermöglicht es einfach Newsletter im Text- und HTML-Format (mit WYSIWYG-Editor) zu erstellen, Empfänger leicht aus verschiedenen Quellen (z.B. Microsoft Outlook, SQL-Datenbanken, Dateien) zu importieren und die E-Mails schnell zu versenden.

SuperMailer versendet an jeden Empfänger **eine** einzelne E-Mail, so dass die Empfänger der E-Mails die anderen Empfänger **nicht sehen können**. Bei Verwendung der BCC-Option können mehrere Empfänger auf einmal angeschrieben werden, in diesem Fall ist natürlich keine Personalisierung möglich. [Informationen im Support-Forum](#)

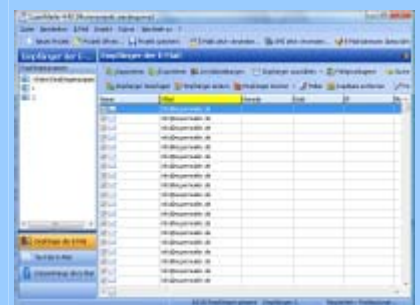
Um die kostenlose Testversion des Newsletter-Programms zu laden, besuchen Sie einfach den [Download-Bereich](#).

Sie können die E-Mail-Marketing-Software SuperMailer unter Windows 98, ME, NT 4, Windows 2000, Windows XP und Windows Vista einsetzen. Für den Versand der E-Mails verwenden Sie einfach den Postausgangsserver (SMTP-Server) Ihres E-Mail-Providers. Ebenfalls ist es möglich Microsoft Outlook (ab 2000), den eigenen Webspaces (Unterstützung von PHP4 oder PHP5-Skripten erforderlich; PHP mail()-Funktion oder Nutzung eines SMTP-Servers per PHP Script notwendig) oder eine MAPI-fähige Anwendung wie z.B. Outlook Express, Windows Mail, Microsoft Outlook oder Lotus Notes für den Versand der Newsletter und Serien-E-Mails zu verwenden.



## Die Newsletter-Software SuperMailer...

- ▶ verwaltet Ihre E-Mail-Empfänger (mehrere Empfängergruppen möglich), E-Mail-Text, Dateianhängen in Form von Projekten
- ▶ ermöglicht das Erstellen von Newslettern im HTML Format oder im Text Format (inkl. Unterstützung von Unicode-Texten/UTF-8-Format)
- ▶ ermöglicht die Verwendung von Textbausteinen mit immer wiederkehrenden Inhalten oder dynamischen Textbausteinen, um Inhalte direkt aus externen SQL-Datenbanken übernehmen zu können (SQL-Kenntnisse erforderlich)
- ▶ kann alle Angaben zu Empfängern in Form von Feldern (beliebige Feldanzahl mit beliebigem Inhalt) speichern, damit ist SuperMailer für jede Art des E-Mail-Versands geeignet
- ▶ erlaubt das Versenden von E-Mail-Nachrichten an Tausende Empfänger (Versandzeit von Größe der E-Mail und Upload-Geschwindigkeit abhängig)
- ▶ kann Bilder und im HTML-Newsletter eingebettete Dateien vor dem E-Mail-Versand automatisch auf Ihren Webspaces/Server per FTP oder HTTP übertragen, so dass die E-Mails kleiner werden
- ▶ bietet die Möglichkeit fehlgeschlagene Übermittlungen zu filtern und anschließend nochmals zu versenden
- ▶ Enthält eine **lokale und globale Blockliste**, die automatisch bei der Abmeldung vom Newsletter oder manuell gefüllt werden können. An alle E-Mail-Empfänger, die in einer der Blocklisten stehen, werden in Zukunft keine E-Mails mehr gesendet, auch wenn der Empfänger der E-Mail noch in der Empfängerliste steht.





- ▶ kann die Empfänger in den Blocklisten aus der Empfängerliste entfernen.
- ▶ unterstützt das Entfernen von Empfänger aus der Empfängerliste anhand der E-Commerce-Gesetz (ECG) hash Datei (nur für Österreich).

### Die Newsletter Software SuperMailer ist schnell...

z.B.

Aktion	SuperMailer
Import von 8000 Empfängern aus Textdatei	10 Sekunden
Versand von 400 E-Mails über einen SMTP-Server, pro E-Mail 54 KByte bei 256 K Upload und 10 Threads für den E-Mail-Versand	Versanddauer: 12:00 Minuten
Versand von 1400 E-Mails über einen SMTP-Server, pro E-Mail 16 KByte bei 256 K Upload und 25* Threads für den E-Mail-Versand  *SuperMailer erlaubt normalerweise nur 10 Threads beim Versand über SMTP-Server. Sollen Sie nachweisen, dass Sie die E-Mails auf einen eigenen Server versenden bzw. Ihr Webespaceprovider sich mit einer höheren Thread-Anzahl einverstanden erklärt, teilen wir Ihnen einen speziellen Schalter mit, über den Sie die Thread-Anzahl erhöhen können. Eine Erhöhung der Thread-Anzahl macht nur ab einer Uploadrate von mehr als 384 KBit/s Sinn.	Versanddauer: 12:00 Minuten
Versand von 400 E-Mails über einen SMTP-Server, pro E-Mail 16 KByte bei 512 K Upload und einer Thread-Anzahl von 3 (16 KByte * 3 Threads = 48 KByte pro Sekunde)	Versanddauer: 01:50 Minuten
Versand von 400 E-Mails über eigenen dedicated Server, pro E-Mail 16 KByte bei 512 K Upload und einer Anzahl E-Mails von 20 (Zeit abhängig von Auslastung und Geschwindigkeit des Servers)	Versanddauer: 01:00 Minuten
Versand von 8000 E-Mails über SMTP-Server per BCC, pro E-Mail 14 KByte bei 256 K Upload und 20 BCC-Empfängern pro E-Mail (bei BCC keine Personalisierung möglich)	Versanddauer: 05:00 Minuten
<u>Versand von 100 personalisierten E-Mails mit einem 1 MByte Anhang und einem eingebetteten Bild (E-Mail-Größe 1,4 MB, Gesamtdatenmenge 140 MByte) über eigenen Webespace/dedicated Server per PHP Mailversand Script.</u>	<u>Versanddauer: 01:28 Minuten</u> <u>Beim Versand über SMTP-Server und einer Upload-Rate von 1024 KBit/s würde dies 22 Minuten in Anspruch nehmen</u>

### SuperMailer importiert die Newsletter-Empfänger...



- ▶ aus Textdateien mit beliebigem Trennzeichen (CSV-Format),
- ▶ aus dem Windows Adressbuch (WAB für Outlook Express),
- ▶ aus den Windows Vista-Kontakten (Windows Mail)
- ▶ aus (SQL-) Datenbanken (Definition eigener Abfragen möglich),
- ▶ aus Microsoft Outlook,
- ▶ aus öffentlichen Ordnern des Exchange-Servers (nur Outlook mit Microsoft Exchange),
- ▶ aus Microsoft Excel,
- ▶ aus OpenOffice.org Calc 2.0 oder neuer,
- ▶ direkt aus dem Internet (CSV-Datei oder Script muss Daten zur Verfügung stellen),
- ▶ aus der PHP Online-Mailing-Listen-Verwaltung [SuperMailingList](#),
- ▶ aus der Autoresponder und Follow-Up-Responder-Software [FollowUpMailer](#)
- ▶ Bounce-Mails, die vorher mit dem Zusatzprogramm [SuperMailer-Bounce](#) abgerufen und in eine Datei gespeichert worden

Natürlich können manuell E-Mail-Empfänger hinzugefügt, geändert oder gelöscht werden. SuperMailer übernimmt automatisch die Strukturen aus Textdateien, Datenbanken usw.. Sie müssen damit nicht manuell die Felder anlegen. Die Anzahl möglicher Felder ist frei definierbar und unbegrenzt.

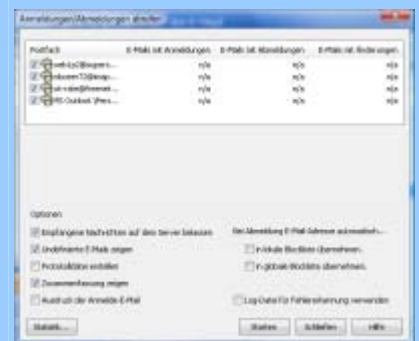
## Newsletter-Anmeldungen und Newsletter-Abmeldungen mit SuperMailer verwalten

- ▶ Mit dem von uns zur Verfügung gestellten [PHP-, ASP, Perl-Script](#) können Sie An- und Abmeldungen von Ihrem eigenen Newsletter auf Ihrer Webseite anbieten bzw. einen entsprechenden Abmeldelink in der E-Mail platzieren. Das PHP-Script unterstützt ebenfalls das Handling der Anmeldung/Abmeldung von mehreren Newslettern für mehrere Empfängergruppen eines Projekts.

Dieses Script steht auch mit Double-Opt-In-Verfahren nach empfohlener Richtlinie des BVDW (ehemals Deutschen Multimedia Verband (dmmv) e.V.) zur Verfügung. (Permission Marketing)

SuperMailer wird diese Meldungen aus Ihrem Postfach (POP3/IMAP) oder aus Microsoft Outlook abrufen und automatisch die Newsletter-Empfänger in die korrekte Empfängergruppe hinzufügen bzw. abgemeldete Empfänger aus der Empfängerliste der Empfängergruppe löschen.

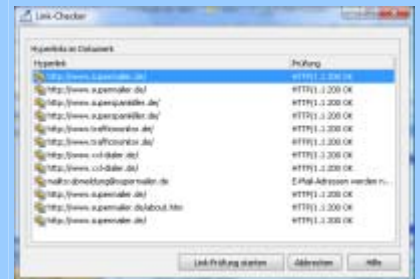
**Mit SuperMailer erstellen Sie...**





- personalisierte Serien-E-Mails, in dem Sie Feldbezeichnungen in den E-Mail-Text einsetzen. SuperMailer füllt die Platzhalter beim E-Mail-Versand mit den zum Empfänger angegebenen Informationen aus und versendet die Nachricht danach an jeden Empfänger einzeln. Die Personalisierung der Felder "An:", "To:" und des Betreffs der E-Mail ist natürlich ebenfalls möglich.
- E-Mails im Text- oder im HTML-Format (auch Unicode/UTF-8 E-Mails z.B. für kyrillische, polnische Zeichensätze).

Im HTML-Format können Sie den integrierten **WYSIWYG-Editor** verwenden, um Ihre HTML-E-Mail zu erstellen. Fügen Sie einfach Bilder, Tabellen, horizontale Linien, Hintergrundbilder und andere HTML-Elemente in Ihre E-Mail ein und betrachten Sie sofort das Layout Ihrer E-Mail. Etwaige Bilder und Sounds werden natürlich automatisch an den Empfänger der E-Mail versendet. Ein Upload auf die eigene Webseite ist damit unnötig. Bei Verwendung des HTML-Formats erstellt SuperMailer automatisch die E-Mails als "**multi-part**" E-Mails. Dies bedeutet E-Mail-Programme, die kein HTML darstellen können, zeigen die E-Mail als Text an. Diesen Textteil können Sie separat erstellen oder von SuperMailer automatisch aus dem HTML-Teil erstellen lassen. Sollten Sie nur reine HTML- oder Textmails wünschen, ist dies natürlich ebenfalls mit ein paar Mausklicks möglich. Verwenden Sie den alternativen Browserlink um den E-Mail-Empfängern bei Darstellungsproblemen, z.B. nicht angezeigte Bilder, die Möglichkeit zu geben den Newsletter im Webbrowser anzuschauen (Webpace mit Unterstützung von PHP4/5-Scripten erforderlich).



## Die Serienmailvorschau für HTML- und Textmails...

- zeigt Ihnen wie Ihre E-Mail beim Empfänger aussehen wird, dabei können Sie jeden E-Mail-Empfänger einzeln durchblättern. In der Serienmailvorschau werden etwaige Platzhalter durch die Angaben zum Empfänger bereits ersetzt, so dass Sie die Personalisierung überprüfen können.
- stellt ebenfalls etwaige Dateianhänge dar, die Sie mit der E-Mail versenden werden.



## Mit der Newsletter-Software SuperMailer können Sie...



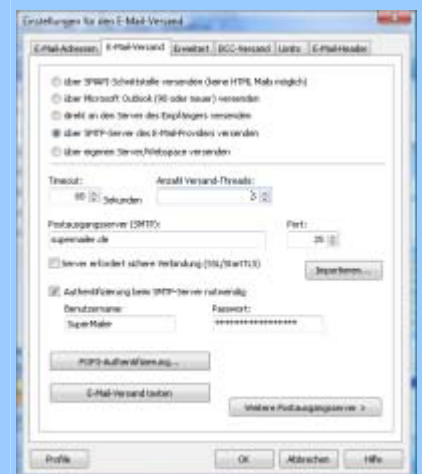
- ▶ Dateianhänge (Attachments) beliebiger Größe an jeden E-Mail-Empfänger versenden
- ▶ ab der Professional Version auch personalisierte Dateianhänge versenden. Es kann dabei jeden Empfänger eine Datei, z.B. mit einem speziellen Angebot, gesendet werden. Optional können Sie in Word- und Excel-Dateien Platzhalter ersetzen und danach per E-Mail versenden lassen.
- ▶ Ist Ghostscript und RedMon installiert, dann können Sie z.B. aus Word- oder Excel-Dateien PDF-Dateien erstellen und diese per E-Mail versenden lassen. Der Versand als PDF-Datei ist mit jedem Dokument möglich, jedoch nur wenn die verknüpfte Anwendung die "Drucke auf/Print To" Funktion unterstützt.

### Erstellen Sie Funktionen (WENN.. DANN..., ANSONSTEN...)...

- ▶ um den Empfänger der E-Mail mit der korrekten Anrede anzusprechen oder
- ▶ unterbreiten Sie Angebote nur einer ganz speziellen Kundengruppe oder...

### Die Newsletter Software SuperMailer versendet...

- ▶ alle Nachrichten über den **Postausgangsserver (SMTP-Server) Ihrer Providers** und das mit bis zu 10 Threads (Verbindungen) gleichzeitig. Damit ist die Übermittlung der Nachrichten schnell erledigt. Selbstverständlich unterstützt die Software SSL-verschlüsselte und unverschlüsselte Verbindungen inkl. SMTP-Authentifizierung oder das Verbinden mit einem POP3-Server (Posteingangsserver), um eine Authentifizierung für den E-Mail-Versand zu erhalten. Sie können ebenfalls mehrere SMTP-Server nutzen und so die zu versendenden E-Mails auf mehrere Server aufteilen.
- ▶ alle Nachrichten **direkt an den Server des Empfängers**, damit übernimmt SuperMailer die Aufgaben des SMTP-Servers, so dass Probleme mit dem E-Mail-Provider, z.B. Begrenzung der zu versendenden E-Mails, umgangen werden können. Diese Versandfunktion ist nur empfehlenswert, wenn Sie über eine Standleitung mit fester IP-Adresse verfügen.
- ▶ alle Nachrichten mit Hilfe Ihres **eigenen Webspace/Servers**. Der Webspace/Server muss **PHP4/5-Scripte** unterstützen und PHP muss E-Mails auf den lokalen Server oder auf einen externen Server





versenden können.

- ▶ alternativ die Nachrichten **direkt über Microsoft Outlook** mit/ohne Exchange-Server (HTML, Text und eingebettete Grafiken) oder über ein MAPI-fähiges Programm wie z.B. Outlook Express, Microsoft Outlook, Windows Mail oder Lotus Notes (nur Textformat möglich). Beim Versand über Microsoft Outlook ist es ebenfalls möglich die E-Mails im Auftrag eines anderen Exchange-Nutzers oder zu einem bestimmten Zeitpunkt versenden zu lassen.
- ▶ mit Hilfe des Dienstes [SMSout.de](http://SMSout.de) unpersonalisierte und personalisierte Kurznachrichten (SMS). In den SMS können Sie ebenfalls Platzhalter wie in einer E-Mail verwenden, um personalisierte Serien-SMS versenden zu lassen.

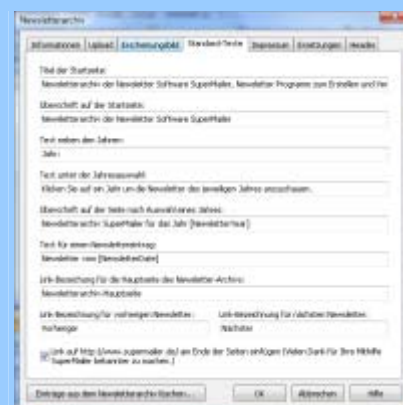
Hinweis: SuperMailer ist nicht für die Erstellung von Serienbriefen oder Serienfaxen geeignet, es ist ebenfalls nicht möglich Faxe über Microsoft Outlook mit SuperMailer zu verwenden.

Mit [SerialLetterAndFax](#) können Sie Serienbriefe, Serienfaxe und Serien-PDF-Dateien erstellen.

[BirthdayMailer](#) ist ähnlich wie SuperMailer aufgebaut, es erlaubt den automatischen Versand von Serien-E-Mails und/oder Serien-SMS am Geburtstag des Empfängers.

### Lassen Sie von SuperMailer ein Newsletterarchiv erstellen

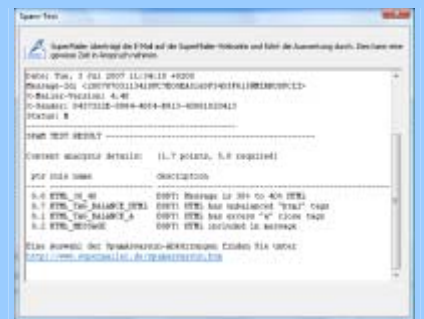
- ▶ Vor dem Versand Ihres Newsletters können Sie von SuperMailer Ihr Newsletterarchiv auf der Webseite aktualisieren lassen und somit den Besuchern Ihrer Webseite die Möglichkeit geben die vergangenen Newsletter anzuschauen ([einfach Beispiel](#)).
- ▶ Zur Nutzung des Newsletterarchivs ist eigener Webspace mit Unterstützung für PHP4/5-Scripten erforderlich.
- ▶ Das Layout des Newsletterarchivs kann beliebig an das eigene Webseitenlayout angepasst, Kenntnisse im Webdesign sind Voraussetzung.



**Testen Sie Ihre erstellte E-Mail und Newsletter vor dem Versand auf Spam**

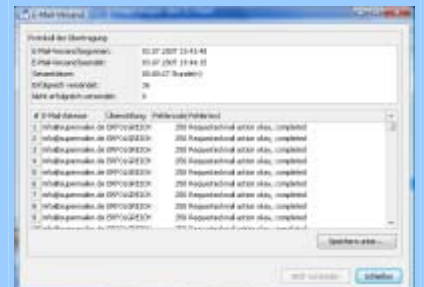
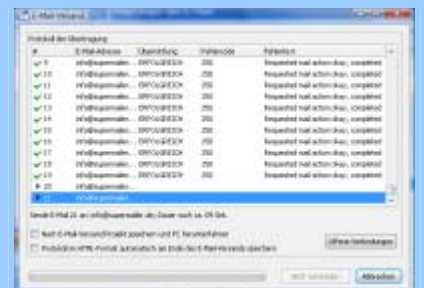


- Vor dem E-Mail-Versand können Sie Ihre E-Mail auf Spam-Bestandteile z.B. bestimmte Worte, Schriftfarben, Schriftformatierungen durch SuperMailer testen lassen.



## Protokollierung des E-Mail-Versands steht beim SuperMailer im Vordergrund

- Während des E-Mail-Versands können Sie live beobachten wie Ihre Serien-E-Mails/Newsletter versendet werden und sehen sofort welche Nachrichten nicht versendet werden konnten. Ebenfalls wird die geschätzte verbleibende Versandzeit angezeigt.
- Nach Abschluss der Übermittlung können Sie alle Angabe nochmals in Ruhe überprüfen und das Protokoll als Text- oder HTML-Datei speichern, so dass es Ihnen auch später nochmals zur Verfügung steht.
- SuperMailer speichert ebenfalls intern das letzte Versandprotokoll, um im nachhinein etwaige fehlerhafte Übermittlungen analysieren zu können.
- Tipp: Nicht erfolgreiche Übermittlungen können Sie mit einem Klick auf "Empfänger wählen" -> "Fehlgeschlagene" unter "Empfänger der E-Mail" filtern und den E-Mail-Versand nochmals starten. SuperMailer versendet die Nachrichten dann nochmals an die gewählten Empfänger.

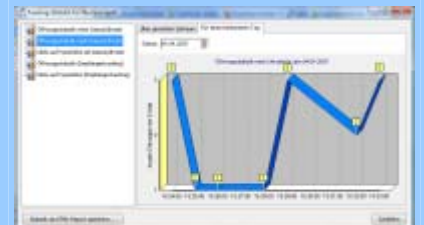


## Wie erfolgreich war Ihre E-Mailing-Aktion?

Mit der Tracking-Funktion erfahren Sie es.

Die Tracking-Funktion steht für HTML Newsletter zur Verfügung, dabei sind folgende Statistikarten möglich:

- Öffnungsstatistik der versendeten E-Mail gesamt
- Öffnungsstatistik der versendeten E-Mail nach Datum und Uhrzeit
- Zählung der Klicks auf Hyperlinks im Newsletter gesamt
- Zählung der Klicks auf Hyperlinks im Newsletter nach Datum und Uhrzeit
- **Personalisiertes Tracking**, Sie können sehen welcher Kunde die E-Mail geöffnet bzw. auf einen Link geklickt hat  
**Die Nutzung der Funktion setzt das Einverständnis des Kunden voraus, besitzen Sie dies nicht, dann machen Sie**





sich strafbar.

Zur Nutzung der Tracking-Funktion muss Ihr Webspacer/Server die Ausführung von PHP4/5-Skripten und MySQL unterstützen. Für den Abruf der Statistik kann die grafische Variante in der Newsletter-Software SuperMailer selbst oder eine reine Textvariante über den Webbrowser verwendet werden. Bei der Textvariante über Webbrowser kann damit auch externen, z.B. einem Kunden, Einblick in die Statistik in Echtzeit gegeben werden.

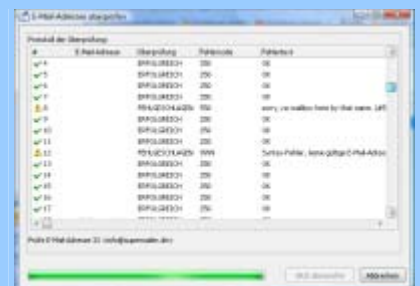
### Prüfen Sie die E-Mail-Adressen Ihres Newsletter-Verteilers

- ▶ Mit der integrierten E-Mail-Adressprüfung können Sie die E-Mail-Adressen Ihrer Empfängerliste auf syntaktische Richtigkeit prüfen lassen. Zusätzlich können die E-Mail-Adressen mit bis zu 100 Threads gleichzeitig überprüft werden, in dem der Server des Empfängers kontaktiert wird (Prüfung anhand von MX-Einträgen). Ungültige E-Mail-Adressen können sofort aus der Empfängerliste gelöscht werden.



### Mit SuperMailer-Bounce rufen Sie Rückläufer ab

- ▶ SuperMailer-Bounce ruft für Sie zurückgekommene E-Mails ab (z.B. Delivery Status Notification, Mailbox unavailable usw.) und schreibt diese in eine Textdatei. Die Textdatei können Sie in SuperMailer importieren, damit werden diese nicht mehr existierenden E-Mail-Adressen automatisch aus Ihrer Empfängerliste gelöscht. Diese Textdatei kann ebenfalls genutzt werden, um die eigene Kundendatenbank zu aktualisieren z.B. E-Mail-Adressen oder den kompletten Kundendatensatz löschen. Das Zusatzprogramm SuperMailer-Bounce können Sie als SuperMailer-Kunde [kostenlos laden](#).



### Planen Sie den Versand Ihrer personalisierten Serien-E-Mails und Newsletter

Erstellen Sie Ihre E-Mail und wählen Sie die gewünschten E-Mail-Empfänger. Nutzen Sie anschließend den kostenlosen [SuperMailer-Planer](#) um die E-Mails zu einem bestimmten Zeitpunkt oder wiederholt zu versenden. Für den wiederholten Versand der Serien-E-Mails oder für Folge-E-Mails ist die [Follow-Up-Responder-Software FollowUpMailer](#) empfehlenswerter.



### SuperMailer in Ihrem Softwareprodukt

# COPPS® COP PORCHER SOFTWARE + SERVICES

info@copps-porcher.de - seit 1972 - www.copps-porcher.de

58097 Hagen Karl Halle Str.76 - 18182 Bentwisch/Rostock Am Graben 7  
Tel.02331-98900 Tel. 0381-3772677



Mit Hilfe einer Ini-Datei (Vorlagendatei liegt bei, Infos bitte [der Hilfe](#) entnehmen) kann SuperMailer gestartet werden. In der Ini-Datei können Sie angeben, woher SuperMailer die Empfänger importieren soll, wie der E-Mail-Text auszusehen hat, etwaige Dateianhänge angeben, welche Versand-Optionen gelten sollen und die E-Mails anschließend durch SuperMailer versenden lassen.

Diese zusätzliche Programmfunktion macht nur Sinn, wenn Sie selbst ein Softwareprodukt anbieten, z.B. Kundenverwaltung, Adressverwaltung.

## COPPS®- COP PORCHER Software und Services



Seit 1972  
COP PORCHER Software und Services

COPPS® ist ein eingetragenes Warenzeichen von COP PORCHER